

私たちと一緒に働きませんか!

- **施設見学・説明会**を随時実施!!
- **未経験者** 歓迎!! (研修制度も充実しており心配ありません。)
- **曜日/時間**はあなたのライフスタイルに応じて!
- **入職支援金制度**ございます。
- **託児所も完備**しており、**安心して働けます!**



託児所が当苑の目の前!
安心して働けます!

げんきファクトリー



バイク/車通勤OK!

詳細はこちら

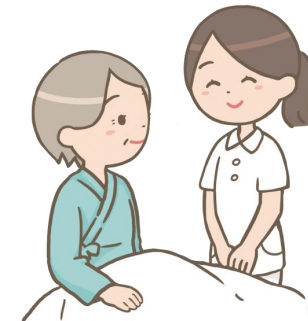
ホームページ
TOPに戻る

募集中のお仕事



看護師【常勤・パート】

これまでのあなたの経験を活かせます!



理学療法士(PT)/作業療法士(OT)

【常勤・パート】ご利用者様を元気にしたい方歓迎!



ドライバー【パート】

「明るく元気な方」そんなあなたを待っています!



※各職種をクリックすると詳細へ

※他の職種に関しても募集中です。

詳しくは採用情報ボタンへ



採用情報

トップに戻る

ホームページ
TOPに戻る





看護師(常勤・パート)募集中

時間

◆常勤 (シフト制)

- ・早番 7:30～16:30(休憩60分)
- ・日勤 8:30～17:30(休憩60分)
- ・夜勤 17:00～翌9:00(休憩120分)

◆パート

- ・8:30～17:30, 週3日以上
(曜日・時間応相談)

◆業務内容

在宅復帰を目的とした他職種とのチームケアにおける医療的ケアを担う。バイタル測定・ご利用者様のケア・配薬管理・食事の配膳・カルテの管理など



※日勤のみでも歓迎します。

※お時間についてはご相談に乗ります。

休日・待遇・応募方法などは [\[採用情報\]](#) ページをご覧ください。

[採用情報](#)

[トップに戻る](#)

[ホームページ
TOPに戻る](#)

理学療法士(PT)/作業療法士(OT)募集中



ご利用者様を元気にしたい方歓迎! 私たちと一緒に働きませんか

当苑のPT・OTは、担当制で、ご利用者様との関りを大切に、こころと体を元気にし、住み慣れた地域で長く生活できることを第一にサポートを心掛けております。

◆時間

・常勤

8:30~17:30(休憩60分)

・パート

8:30~17:30, 週3日以上
(曜日・時間応相談)



◆業務内容

理学療法士(PT)

入所者様には在宅復帰、通所リハビリ利用者様には在宅生活の維持を目指し、**基本的動作の改善・サポート**を含めたリハビリ業務全般

作業療法士(OT)

入所者様には在宅復帰、通所リハビリ利用者様には在宅生活の維持を目指し、**からだところの両面からサポート**を含めたリハビリ業務全般。



休日・待遇・応募方法などは **[採用情報]** ページをご覧ください。

[採用情報](#)

[トップに戻る](#)

[ホームページ
TOPに戻る](#)



ドライバー募集中

「明るく元気な方」そんなあなたを待っています!

幅広い年齢の方が働いております!

【運転手(パート)】

◆時間

08:30~10:00

15:00~17:00

※曜日応相談

◆仕事内容

入所・通所リハビリのご利用者様と職員の送迎業務

※普通免許可

※送迎業務を経験している方は優遇いたします。



休日・待遇・応募方法などは **[採用情報]** ページをご覧ください。

[採用情報](#)

[トップに戻る](#)

[ホームページ
TOPに戻る](#)